

DESINCRUSTADOR MAGNETICO WATERTRONIC

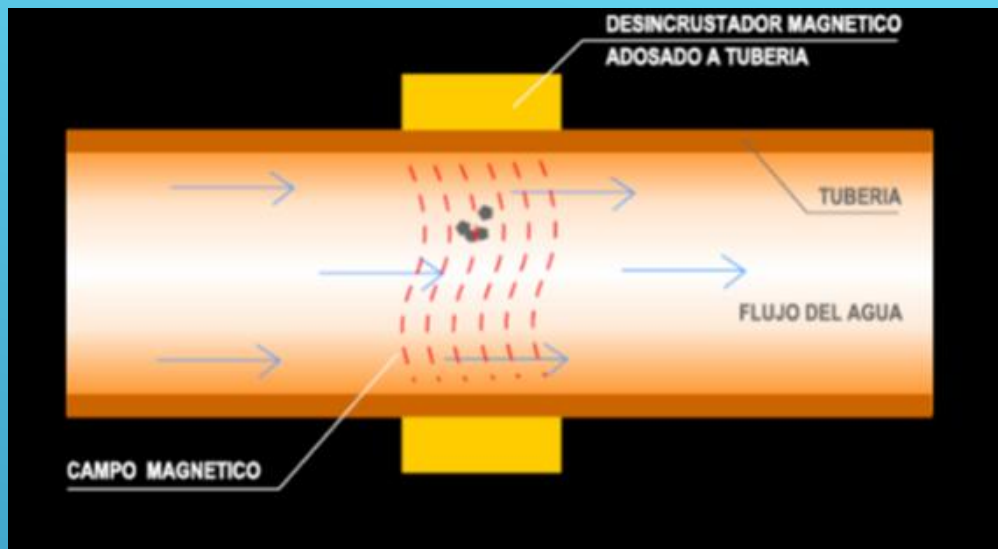


Ficha de Producto e
Instalación

<https://www.quantum-ltda.cl/tienda/>

Watertronic : Es marca registrada de Quantum SpA, Líder en Productos Magnéticos., desde 2006

COMO FUNCIONA EL DESINCRUSTADOR?



COMO FUNCIONA

1

La Calcita al pasar por un campo magnetico de muy alta intensidad se transforma en Aragonita

2

La Aragonita es una partícula que no tiene la capacidad de Incrustarse

3

Esto Significa que las partículas perden la propiedad de adherirse y ya no acumulará Sarro

4

El Campo Magnetico Ademas se transmite por la tubería .

5

Esto Hace otro efecto importante , retirar el Sarro ya incrustado de las tuberías

6

El Campo Magnetico de nuestro imanes de alta potencia Duran mas de 20 años

El Desincrustador magnético Watertronic esta basado en la tecnología Magnética de ultima generación de Neodimio, lo cual potencia la Energía Magnética en mas de un 500% con respecto a Imanes de Ferrita.

El numero de pares depende de si es casa o departamento y cuantos calefont tiene.

Llamenos para asesorarlo o vea la siguiente pagina.

Tabla Comparativa con un Ablandador

Características Relevantes



Desincrustador Magnético



Ablandador Químico



• Amigable Medio Ambiente	100% ECOLÓGICO	Daña El medio Ambiente
• Eficiencia en Eliminación Sarro	94-98%	98%
• Libre de Químicos	No usa ningún químico	Usa Cloruro de Sodio (Sal)
• Duración	Más de 20 años	Resina dura 4-6 años
• Mantenimiento	Libre de Mantenimiento	Cada 6 meses, min 1 vez al año
• Piezas de desgaste	No tiene piezas mecánicas	Valvula de Control (costosa)
• Fácil Instalación	No interviene la tubería (por fuera)	Intervención Tubería
• Uso sin restricción	Casa, Plantas, Regadores	No puede ser usado en el jardín o
• Precio	Desincrustador Hasta un 50% menos que un ablandador	

EL DESINCRUSTADOR WATERTRONIC ES 100% ECOLÓGICO, NO NECESITA ELECTRICIDAD, DURA MÁS DE 20 AÑOS, NO REQUIERE MANTENCIÓN, Y TENEMOS MÁS DE 15 AÑOS INSTALANDO EN SANTIAGO Y ZONAS COMPLICADAS COMO CHICUREO ARICA, IQUIQUE, PEÑAFLORES, CERRILLOS, ETC.

COMO DETERMINAR LA CANTIDAD DE PARES QUE SE NECESITA PARA UNA CASA O DEPARTAMENTO?

1. Se debe determinar el sector donde vive o la dureza del agua si lo sabe. [Ver tabla](#)
2. Saber el nro de calefont y calderas
3. Diametro de la tubería del Medidor

Sector	Dureza agua	PPM aprox
Arica, Iquique	Alta	Sobre 300ppm
La Serena	Alta	Sobre 300ppm
Santiago Centro	Media Alta	Sobre 250ppm
Chicureo	Alta	Sobre 350ppm
Lampa	Altisima	Sobre 600 ppm
Cerrillos, zona Norte Santiago	Alta	Sobre 300
Las Condes	Alta	Sobre 300

No dude en llamarnos si tiene dudas F :224198583

“

DONDE COLOCAR LOS DESINCRUSTADORES

EJEMPLO DE TUBERIA CON SARRO

vida útil de 3 a 10 veces o aumentar los tiempos entre mantenencias de 3 a 6 veces



Donde colocar los Desincrustadores ?:

- 1 En la Matriz Principal si queremos el mayor Beneficio en todo el Sistema
- 2 Siempre Antes del ingreso del Agua al sistemas de Calentamiento o Enfriamiento. Este es el **PUNTO CRITICO**
- 3 Despues del equipo si queremos no tener beneficios de agua blanda hasta 100mts

”

DETERMINANDO NRO DE PARES

La idea es que las sales de Calcio o Magnesio, pasen por la matriz de agua o Medidor donde recibirán un "golpe " **magnético** que cambiara las propiedades de estas partículas (sarro). Luego en el calefont o caldera debemos reforzar pues, hay un aumento de la temperatura y la Calcita trata de juntarse nuevamente.

Esta recomendación es despues de instalar en mas de 2000 casas en 15 años

Casa Normal Cerrillos:

Sector Cerrillos , 1 calefont (Dureza alta)

Para esta configuración recomendamos 2 collares en el medidor y un par en la entrada del calefont. Son 3 pares en total

Sector Chicureo : 1 Calefont y una caldera (Dureza Alta o muy Alta)

Para Chicureo , primero la tubería es de 1" por lo que necesita 3 uds en el collar y tres collares en el medidor y un par por cada calefont a caldera , entonces son 13 uds , o 7 pares

Departamento Providencia :

Sector Providencia , Agua caliente del Edificio

Para esta configuración recomendamos 2 pares en el medidor de agua fría y 2 en el medidor de agua caliente . Son 4 Pares en total

INSTALACIÓN

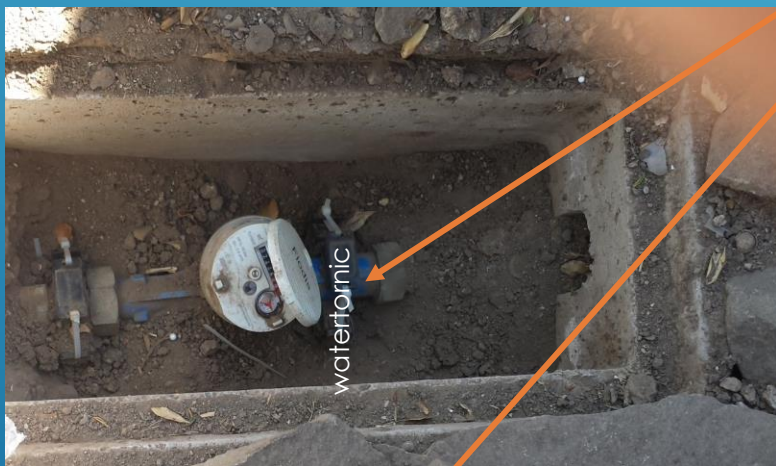
Para instalar debe tener las amarras plásticas , los desincrustadores y el area despejada del medidor.



Debe usar guantes ideal hilo, los imanes son muy poderosos y si se juntan aprietan muy fuerte. No dejar cerca de los niños

Ahora lo Importante.

Todos los Desincrustadores deben tener **la marca Watertronic hacia afuera** de la tubería, es decir debemos poner los imanes en Repulsión, y es eso lo que hace un poquito difícil colocarlos



La parte concava es hacia la tubería
Los imanes deben Repelerce



PREGUNTAS Y RESPUESTAS

Los desincrustadores los puedo dejar al aire libre?.

Si , siempre que no le de el sol , la amarra se dilata con el sol directo.

Los puedo Enterrar o hechar concreto?

Si, ningun problema los instala como en las fotos y los deja ahí por 20 años.
Tengo bomba , los coloco antes o después de la bomba.

Después de la bomba

”

El medidor esta lejos de la casa afecta?

Si, instálelos siempre lo mas cerca del uso, no mas de 10 mts de la casa

Sirven para Departamentos

Si, son excelentes, se debe colocar después del medidor
Influye el diametro de la tubería'

Si , se usa un par para tuebrias de 1/2" a 3/4", sobre eso se usan mas unidades
por ejemplo en chicuereo que es de 1" se usan 3 uds en vez de 2 por collar.

Sirven para la piscina

Si sobretodo en sectores de muy alta dureza, se coloca mas trasparente el
agua y desaparece el "picor" de bañarse en esas piscinas. Se coloca un solo
anillo de 4 uds en el retorno.

Puedo usar menos uds ?

Si puede, pero el efecto será solo parcial, no lo protegerá del todo

QUANTUM

Av Providencia 2216 Local 10^a

Fono: 224198583