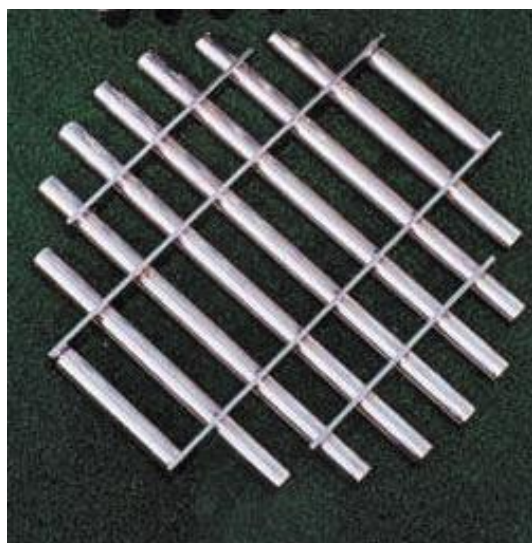
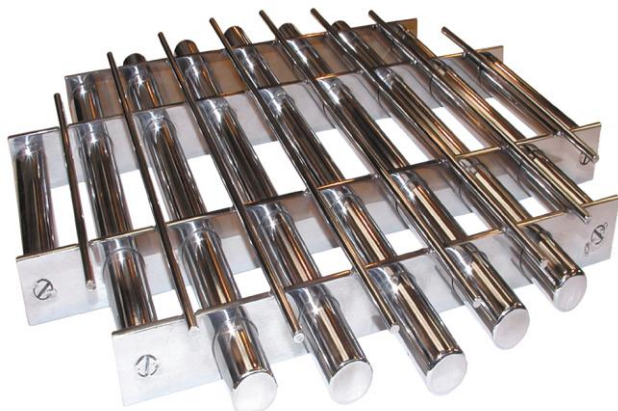


Datos del producto:-



Prefacio:

La red circular de gran intensidad de Eclipse es muy versátil y se puede utilizar en la mayoría de aplicaciones en polvos, granulados y líquidos para eliminar la contaminación ferrosa y paramagnética de tamaños de hasta micras.

Estos equipos pueden fabricarse en cualquier tamaño y con cualquier número de varillas a fin de cumplir los requisitos de la mayoría de las aplicaciones. Gracias a la estructura lateral de perfil bajo de las redes, estos equipos se pueden instalar en conductos o tolvas de alimentación existentes.

Las redes resultan de especial interés para los fabricantes de equipos originales que deseen incorporarlas a su maquinaria con la redistribución mínima; además, ofrecen flexibilidad.

Limpieza:

Debido al campo magnético de gran intensidad y a su diseño sencillo, las redes fijas requieren de más esfuerzo a la hora de limpiarlas que el diseño "Easy Clean" de las redes de Eclipse. Retire la red de su posición en el proceso y, con un guante en la mano, empuje la contaminación hacia la parte inferior de las varillas para liberar así la mayor parte de la contaminación atraída. En caso de que quedase contaminación, utilice cinta adhesiva para eliminar los contaminantes restantes o muy finos.

Productos adecuados:

Polvos secos y granulados.

Ubicaciones adecuadas:

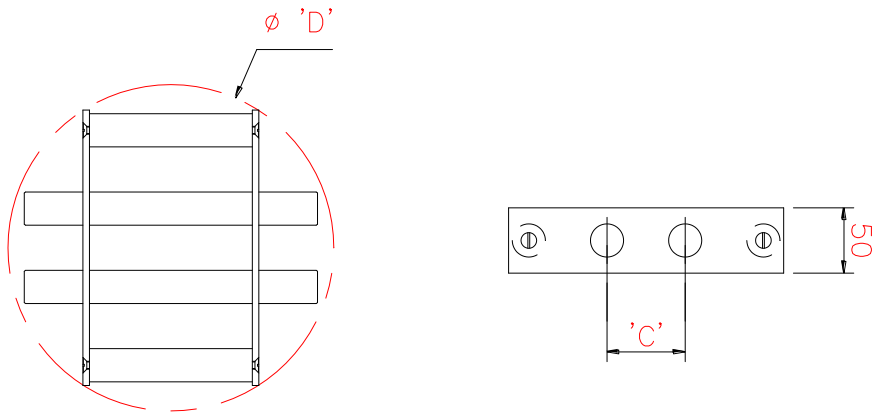
Cualquier línea de proceso



Imán en red circular



Datos técnicos:-



Tamaños:-

N.º pieza	Diámetro D	Centros C	N.º varillas	Peso Kg
CG100	100	45	2	1.2
CG150	150	50	3	1.5
CG200	200	60	3	2.2
CG250	250	60	4	3.7

Todas las dimensiones están en mm

Rendimiento:-

Rendimiento magnético:	7.000 Gauss: fuerza estándar 9.000 Gauss: gran fuerza 11.000 Gauss: fuerza extrema
Lectura de rendimiento:	En la superficie del tubo
Material magnético:	Aleación de hierro-neodimio-boro de tierras raras
Grado de imán:	N35 y N45; inspección y confirmación previa al uso a través de histerógrafo

Materiales:-

Estructura de red:	Acero inoxidable de grado 316
Tubos:	Acero inoxidable de grado 316; calidad aeroespacial
Otras piezas:	Acero inoxidable de grado 316

Opciones:-

Material magnético de samario-cobalto de alta temperatura + 250° C
Tamaños de hasta 1.000 mm Ø
Especificación farmacéutica



Comercializa en Chile y America Latina Quantum Ltda
Av. San miguel 646 El Monte / Av Cristobal Colon 5180 of.123, Las Condes Stgo-Chile
Tel:- +56-2-4198583 - + 56-9-89228460
e-mail: ventas@quantum-ltda.cl web: www.quantum-ltda.cl
Copyright Eclipse Magnetcs 2008